

MÁQUINA ELÉCTRICA DE TERMOGRABAR PALITOS DE MADERA. INFORMACIÓN Y GUÍA DE USO

Termograbador de madera eléctrico para marcar paletas de helado con todas las garantías de una marca de calidad como **Termograbados Piros**.

La máquina consiste en una tenaza que contrapone dos piezas de aluminio, una con el grabado del logo y otra con la guía para introducir las paletas.

Gracias a esta económica máquina de reducidas dimensiones y rápido manejo, se consiguen producciones de marcados con acabado profesional, con la marca correctamente centrada en el mismo lugar y con una intensidad de marca constante que puede ser regulada.

Se puede adaptar la máquina a otros utensilios de madera, cucharas, tenedores o palillos de diferentes formas. Esta máquina se puede fabricar en 110 o 220 Voltios y el enchufe europeo o plano.

PORFAVOR LEA ESTE AVISO ANTES DE USAR LA MÁQUINA DE TERMOGRABADO Y ASEGÚRESE DE TOMAR LAS PRECAUCIONES OPORTUNAS. GUARDE ESTA NOTA PARA PODERLA CONSULTAR EN EL FUTURO. SI OTRAS PERSONAS UTILIZAN ESTE EQUIPO FACILITE ESTE AVISO PARA QUE PUEDAN HACER USO DEL MISMO.

ATENCIÓN:

Este equipo llega a alcanzar altas temperaturas. Podría ocasionar quemaduras u originar algún incendio.

NOTAS GENERALES:

Asegúrese, que la máquina de termograbado no entra en contacto con materiales combustibles. La máquina genera vapores, sobre todo la primera vez que se utiliza. Compruebe que el espacio de trabajo dispone de una correcta ventilación antes de empezar a trabajar. La máquina no debe quedar desatendida mientras esté: caliente, trabajando o en fase de enfriamiento. Tenga en cuenta que este equipo necesita un largo periodo de enfriamiento relativo al tiempo de uso. Mantenga la máquina y el espacio de trabajo fuera del alcance de los niños para evitar accidentes.

CUANTO TIEMPO DEBE CALENTARSE EL SELLO ANTES DE SU USO?

En general, el precalentamiento dura unos 5 minutos, depende del tamaño del grabado en la parte metálica.

CUANTO TIEMPO NECESITA ESTAR EN CONTACTO EL SELLO PARA DEJAR REGISTRO?

En nuestra experiencia, el tiempo de marcado suele rondar entre 1-2 segundos.

COMO CONSEGUIR UN MARCADO ÓPTIMO?

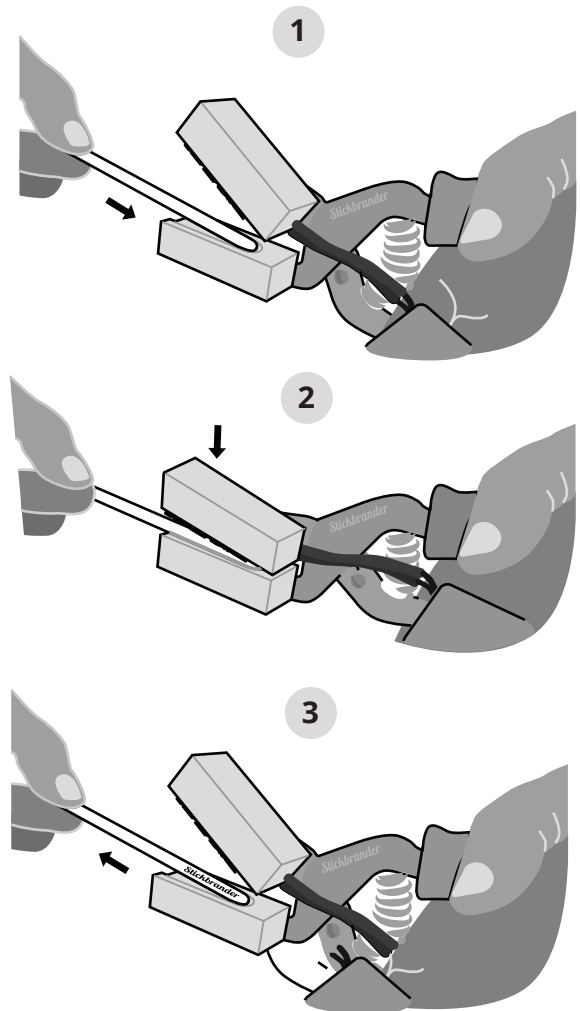
Lo aconsejable es realizar una prueba antes para determinar el tiempo y temperatura específicos en cada caso usando el regulador.

COMO LIMPIAR EL CABEZAL GRABADO DE MI MÁQUINA?

La marca puede limpiarse usando un cepillo de nylon, mientras el sello permanece templado a unos 100°C. No utilizar cepillos de acero o latón podrían dañar irreversiblemente nuestra marca de sellado.

MARCAR LAS PALILLOS DE HELADO ES MUY SENCILLO

Enchufar la máquina a la corriente y esperar 5 minutos a que coja la temperatura óptima. Colocar el palito de helado en su soporte. presionar levemente y sacar el palito ya marcado:



CAMBIO Y ORIENTACIÓN DE CABEZAL

La máquina dispone de unos tornillos en la parte lateral de la pinza, con ellos se puede intercambiar el cabezal y poder realizar grabados con diferentes diseños.

Para alineal los dos cabezales de nuevo solo hace falta aflojar un poco los tornillos y cerrando las pinzas los cabezales se orientan el uno con el otro.

